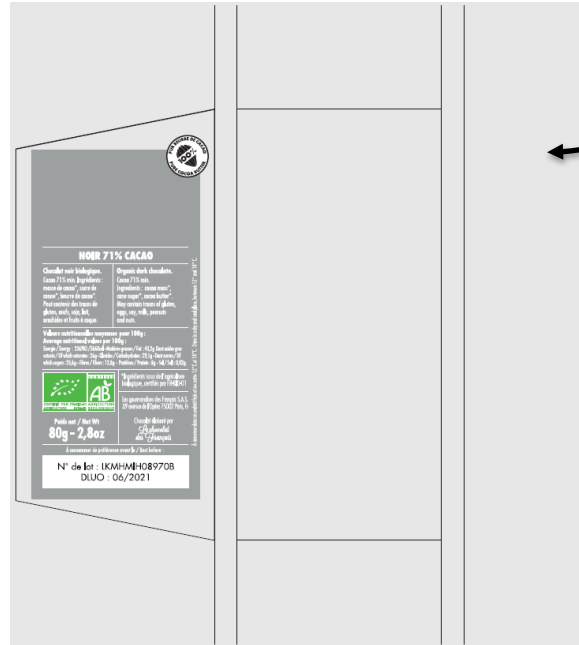




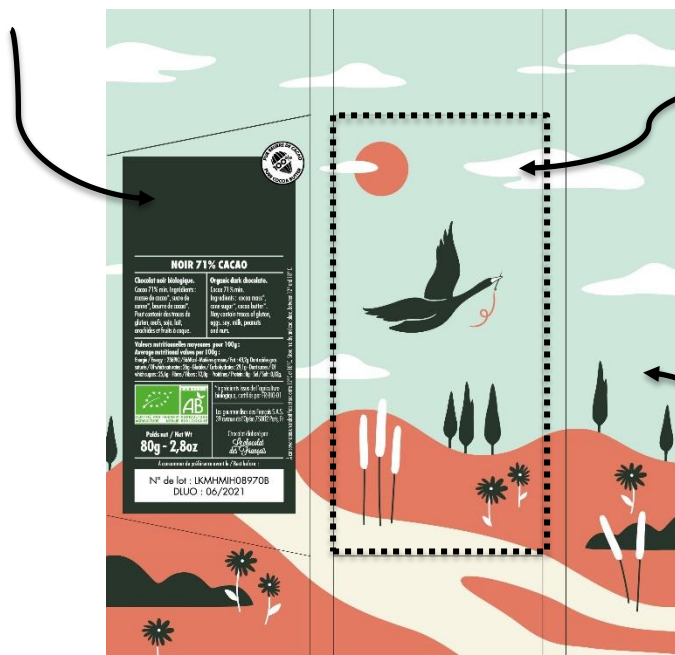
- LE PROCESSUS DE PERSONNALISATION EN MARQUE BLANCHE -

Etape 1 : Nous vous envoyons le gabarit du produit choisi.



Gabarit de la
tablette 80g bio

Vous avez la possibilité de modifier la couleur de l'encart grisé, et d'ajouter un message et/ou votre logo au verso.



Face visible : recto de
la tablette

Zone cachée avec
le pliage

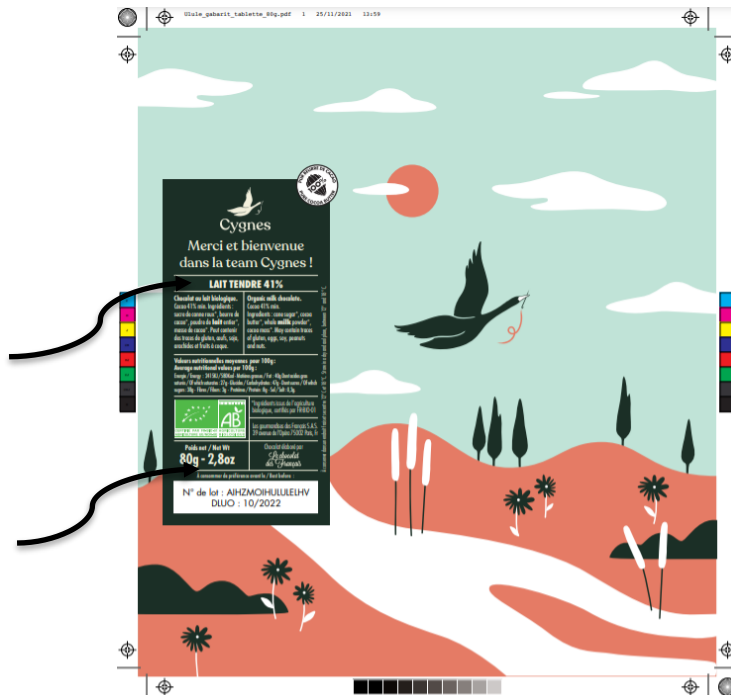
Il faut un fichier Illustrator (.AI), avec, si besoin, les fichiers imports en fichier Photoshop (.psd).



ATTENTION : pour un superbe rendu, le visuel doit être continu sur la totalité de l'étiquette. Nous recommandons **de ne pas choisir d'aplats de couleurs foncées ou sombres** pour votre visuel.



Etape 2 : Notre Direction Artistique valide la conformité de votre Bon A tirer (BAT) et met à jour les éléments au verso (recette choisie et DLUO) avant de vous le renvoyer pour validation finale.





Etape finale : Nous validons le BAT final ensemble et lançons l'impression et la production.
Délai de livraison : sous 3 à 4 semaines

